



SPORTSTÄTTEN UNLOCKED + KUNDENINFORMATIONEN ALS PLANUNGS- UND GESTALTUNGSGRUNDLAGE

Markus Redl

Wien, am 18. November 2025

Sparzwang bei Freizeit-Spaß

Zu teuer: Der beliebte 10-Meter-Sprungturm im Ternitzer Freibad wird abgerissen. Und auf dem Eislaufplatz im Mödlinger Stadtbad dreht man im heurigen Winter die letzten Runden.

Lang hat man in Mödlinger Stadtbad darum gekämpft, den beliebten Eislaufplatz doch noch erhalten zu können. Doch jetzt ist es fix. Nach der heurigen Saison ist endgültig Schluss. Bis zu 300.000 Euro kostet der Eislaufplatz die Stadt jedes Jahr. „Die Energiekosten sind für zwei Tage so hoch, wie für ein Einfamilienhaus in einem Jahr“, verdeutlicht Stadtbad-Chef Mehmed Alajbeg die finanziellen Belastungen durch die Eisfläche.

Hydraulikmeißel gegen Ternitzer Kult-Objekt

Ein ähnliches Schicksal widerfährt noch heuer dem beliebten 10-Meter-Sprungturm samt Becken im Ternitzer Freibad „Blub“. Nun ist endgültig fix, dass er abgerissen wird. „Eine Sanierung würde insgesamt 3,2 Millionen Euro kosten“, erklärt der zuständige Stadtrat Peter Spicker. Geld, das die Stadtgemeinde im Bezirk Neunkirchen nicht hat. „Der Turm wird mit einem Hydraulikmeißel wie ein Baum angesägt und fällt dann ins Becken“, schildert Spicker die Prozedur. Kostenpunkt: 115.000 Euro.

Die Betonbrocken werden übrigens recycelt. Vom Stahl getrennt, finden diese neuerliche Verwendung in



Foto: Doris Seebacher



Foto: Doris Seebacher

Seit den 50er-Jahren ein Sinnbild für Coolness und Mut – der 10-Meter-Sprungturm im Ternitzer Freibad ist bald Geschichte. Ebenso, jedoch erst ab 2026, der Mödlinger Eislaufplatz (o.).

Unterbauten für Keller und Straßen. Als Ersatz für Turm und Becken überlegt man derzeit verschiedene Varianten von Sportanlagen. Im Gespräch seien etwa ein Streetsoccer- und Basketballplatz oder auch eine Bocciaanlage, so Spicker: „Fix ist, dass bei der Saisonöffnung im nächsten Jahr alles fertig sein wird.“

Und wer jetzt noch Lust auf ein bisschen Nervenkitzel in der nächsten Badesaison hat: Die zwei letzten 10-Meter-Türme in NÖ befinden sich in den Freibädern von Wilhelmsburg und Waidhofen an der Ybbs.

Doris Seebacher

+ TYPISCHE ANWENDUNGEN



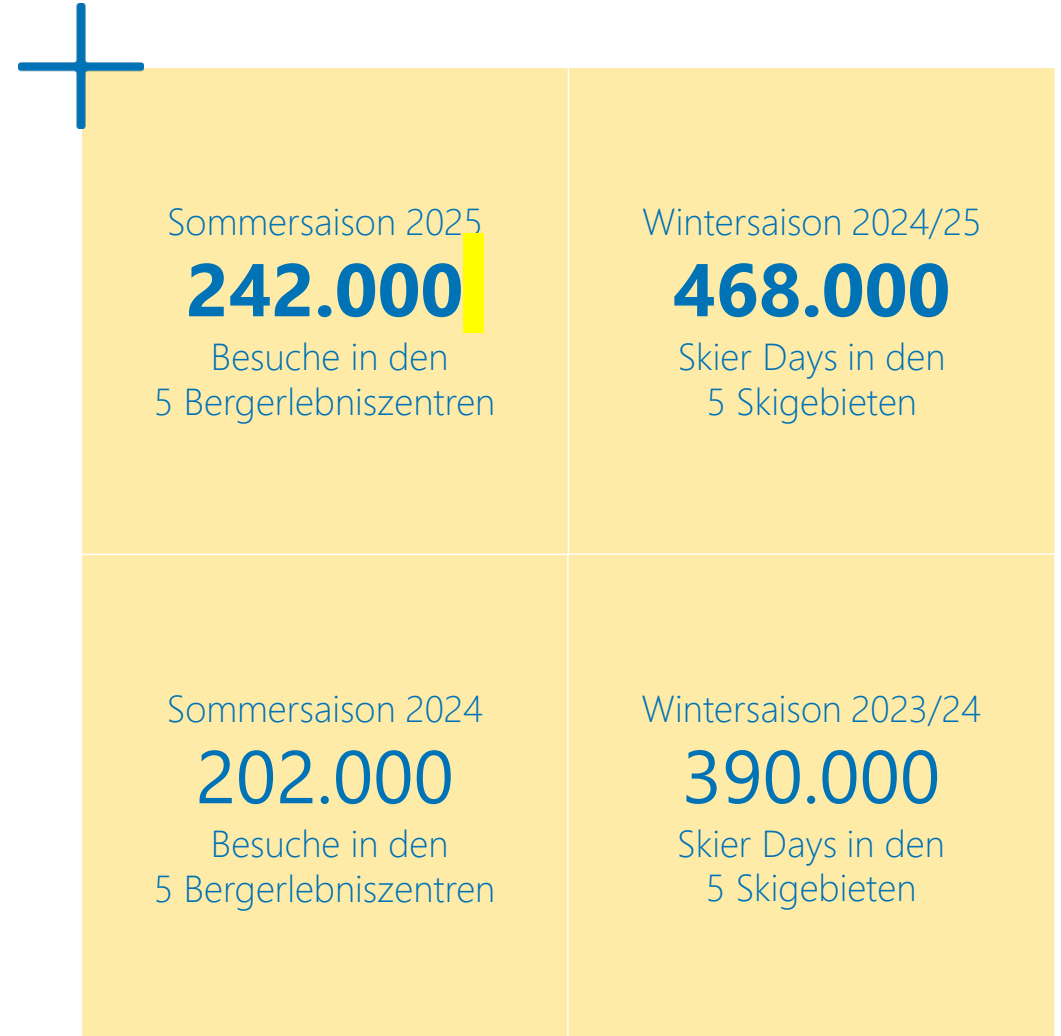
- + **Bedarfslokalisierung:** Heatmaps (Strava, Outdooractive, Google) zeigen reale Routen & Start-Ziel-Paare
→ Entscheidungsgrundlage für Radwege, Trailpflege und Parkplätze
- + **Erreichbarkeitsanalyse:** Isochronen (10/20/30-Minuten) zeigen potenzielle Einzugsgebiete für neue Anlagen
- + **Betriebsplanung / Kapazitätsmanagement:** Keycard-Zugänge in Echtzeit: zeigen Spitzenzeiten und unterstützen die Personalplanung (Hinweis: datenschutzrelevant)
- + **Wirtschaftsanalyse Umfeld:** Aggregierte Handelsdaten helfen, Komplementärangebote (Gastronomie, Handel) abzuschätzen

+ ECOPLUS ALPIN GMBH



- + 100%-ige Tochtergesellschaft von ecoplus
- + **Funktion:** Errichtung, Betrieb und Professionalisierung von Bergbahnen sowie Infra- und Suprastruktureinrichtungen an ausgewählten Standorten
 - Annaberger Lifte
 - Erlebnisalm Mönichkirchen
 - Hochkar Bergbahnen
 - Ötscherlifte Lackenhof
 - (Wexl Arena St. Corona am Wechsel)
- + Schaffung von **inszenierten Erlebnisräumen für Betrieb an möglichst 365 Tagen im Jahr**

Quelle: ecoplus Alpin GmbH, Stand 18.11.2025



+ BEST PRACTICE „WEXL ARENA & WEXL TRAILS“



Climate Solutions

This Austrian ski resort is preparing for a snowless future

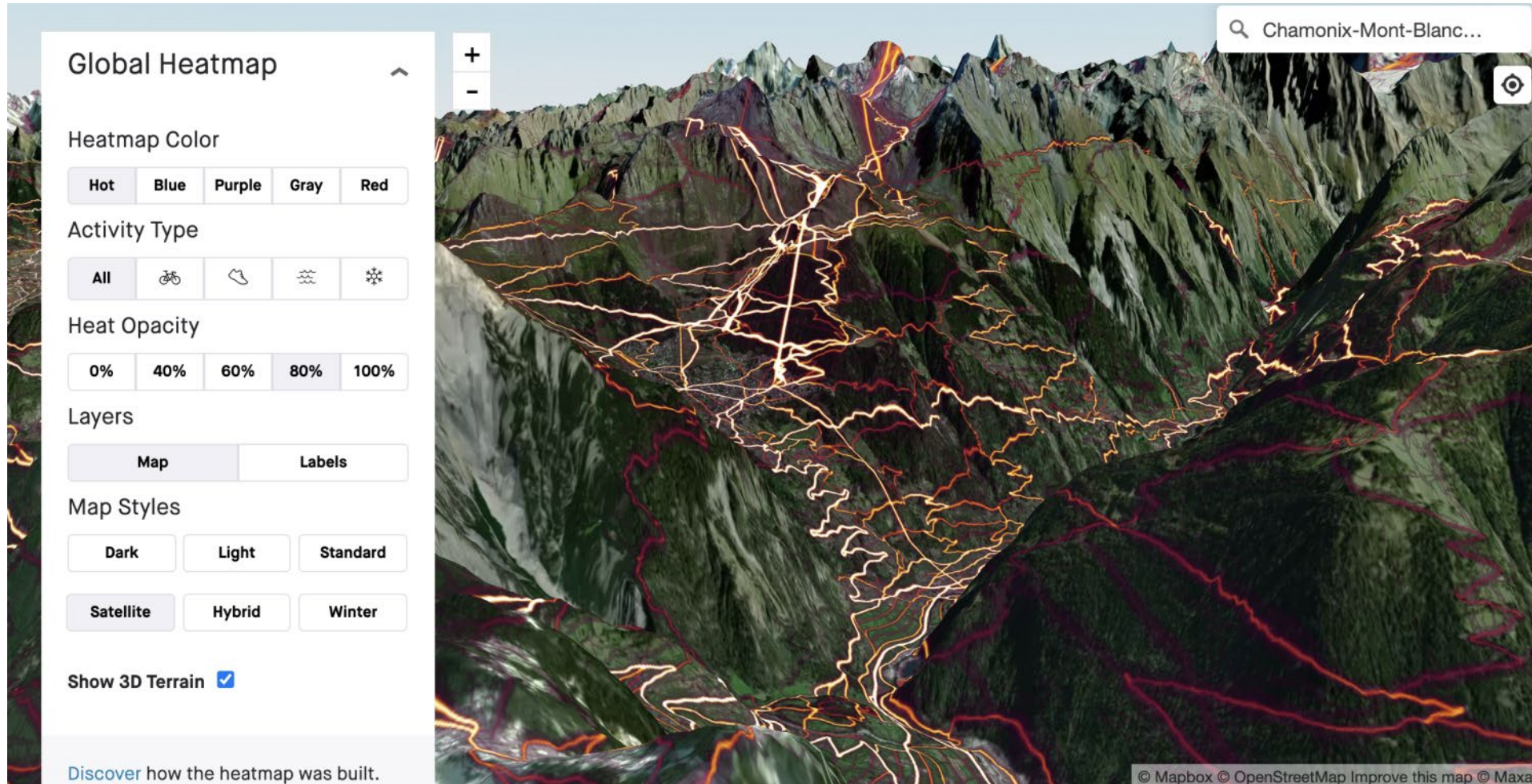
St. Corona is a model for ski resorts in the Alps that are transitioning to mountain biking, hiking and other tourist offerings that don't depend on snow

By Denise Hruby
February 18, 2021

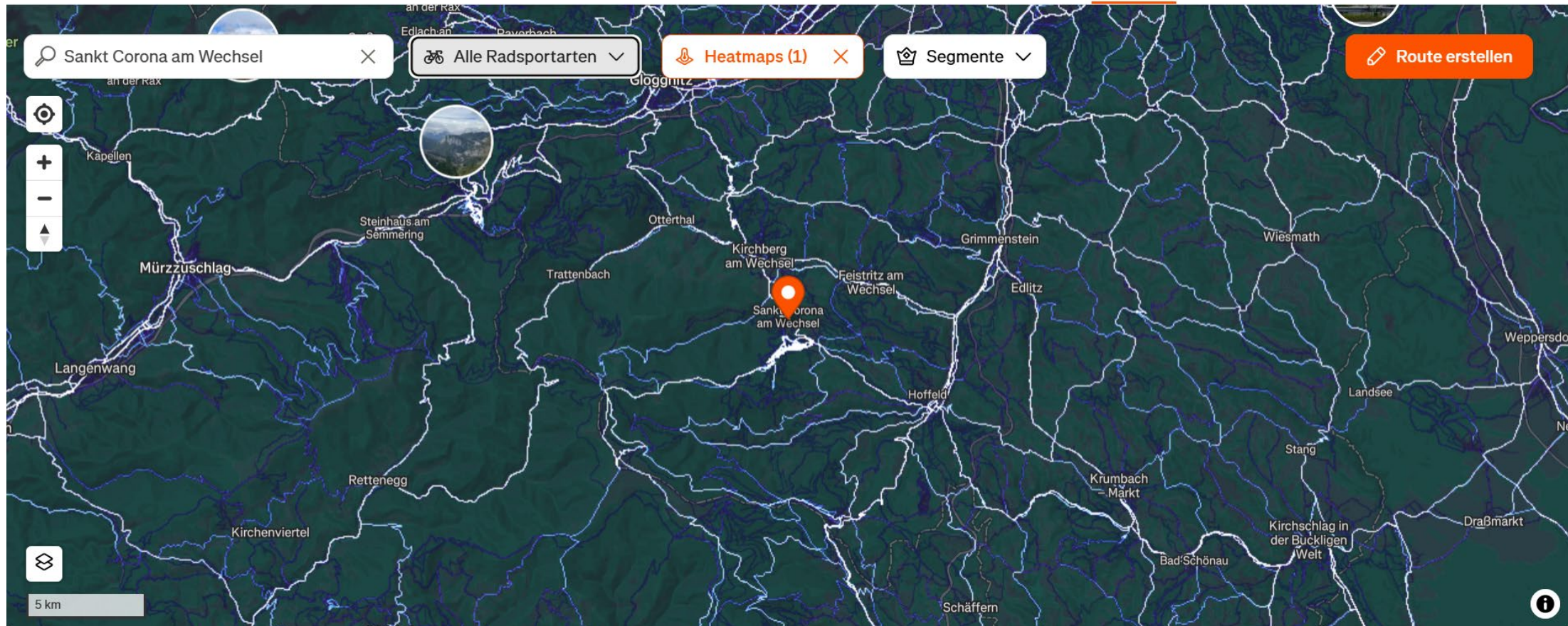




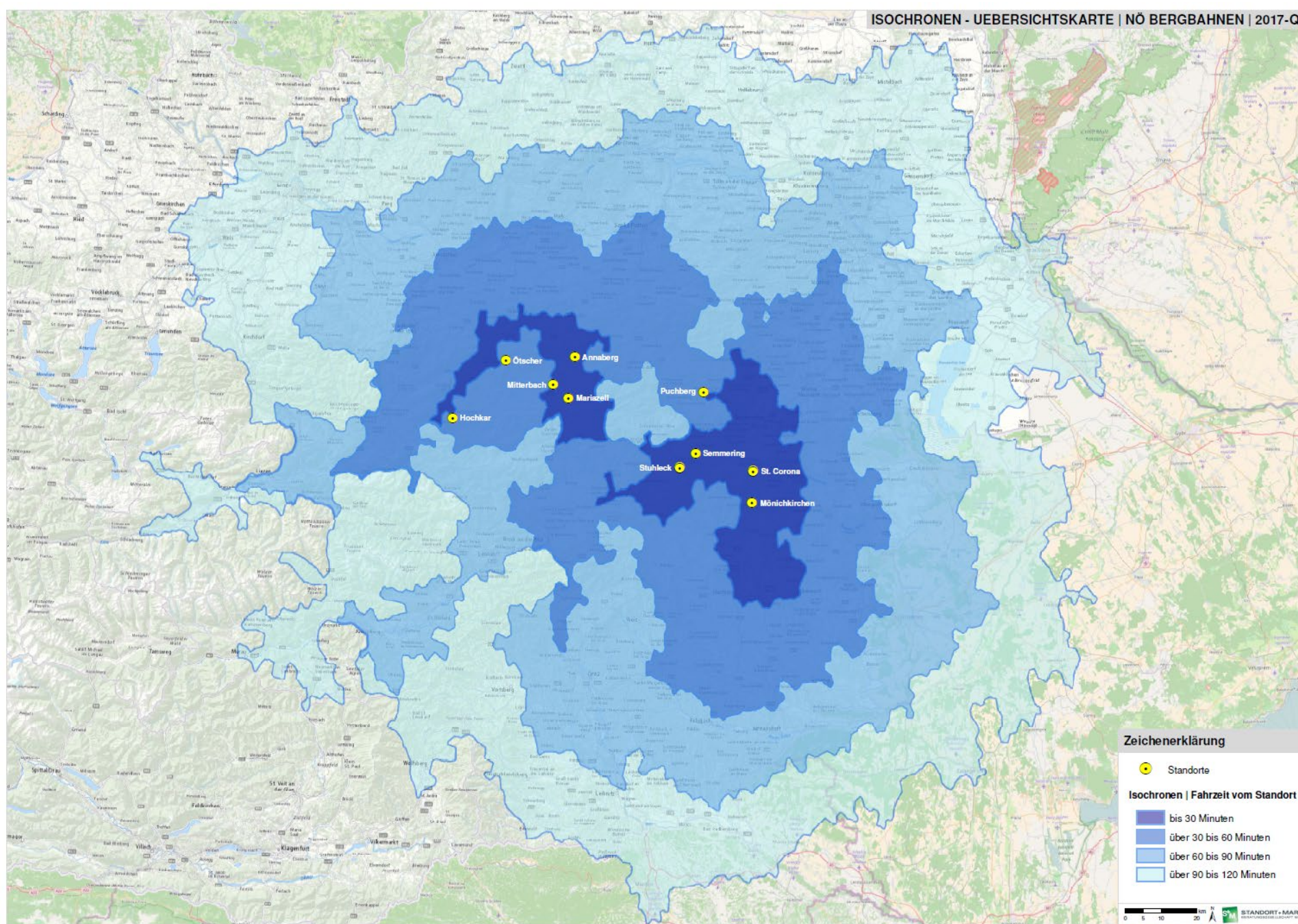
+ BEISPIEL „HEATMAP“



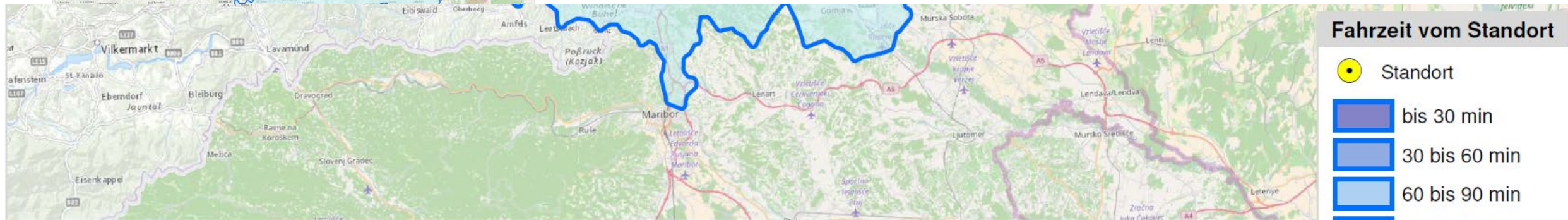
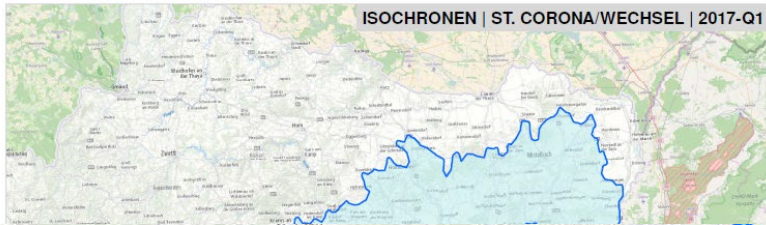
Quelle: Strava, 2021



Quelle: Strava, 2025



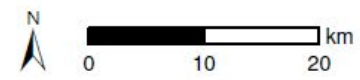
+ BEISPIEL „ISOCHRONEN“



Isochrone (Pkw)	Enwohner A 2016	Enwohner HU	Enwohner SVK	Enwohner SLO	Enwohner Gesamt	Personen pro Haushalt	Bev. Entw. 2001-2016	Bev. < 15 Jahre, %	Bev. 15 - 65 Jahre, %	Bev. > 65 Jahre, %	GfK-Kaufkraft-Index 2016
bis 30 Minuten	97 522					2,4	1,2%	14,2%	66,1%	19,8%	97
30 bis 60 Minuten	622 029					2,3	5,4%	14,1%	66,7%	19,2%	104
60 bis 90 Minuten	2 781 756	252 063			3 033 819	2,1	14,2%	14,1%	68,3%	17,6%	102
90 bis 120 Minuten	872 403	205 453	405 790	70 086	1 553 732	2,4	3,0%	13,8%	66,9%	19,3%	100
bis 120 Minuten	4 373 710	457 516	405 790	70 086	5 307 102	2,2	10,2%	14,1%	67,7%	18,2%	102

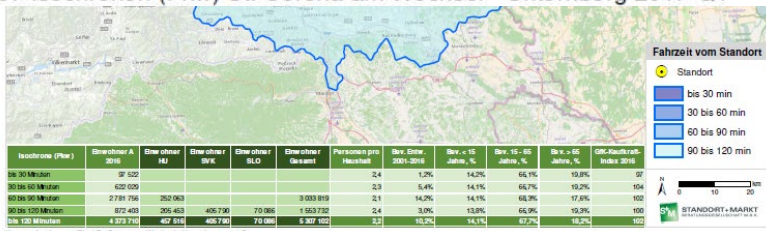
Fahrzeit vom Standort

- Standort
- bis 30 min
- 30 bis 60 min
- 60 bis 90 min
- 90 bis 120 min

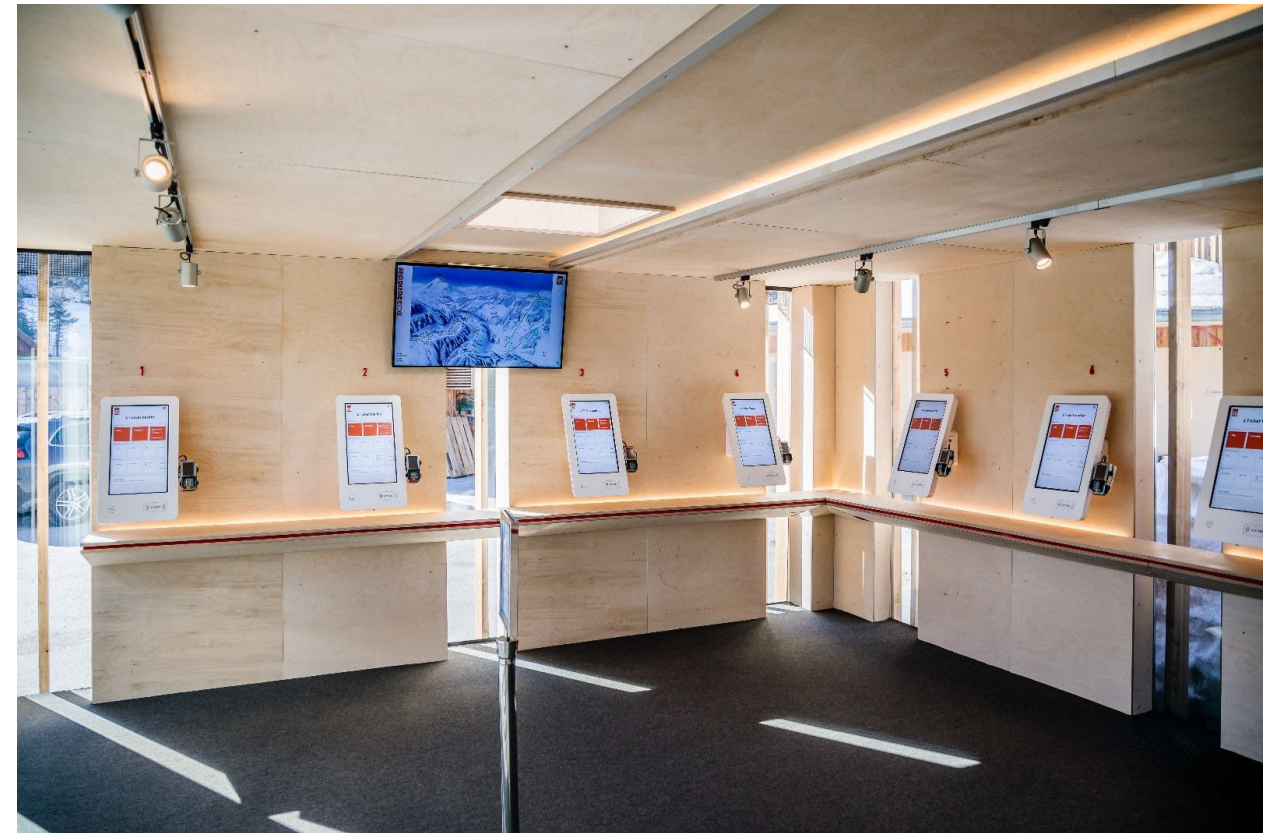


STANDORT+MARKT
BERATUNGSGESELLSCHAFT M.B.H.

Karte 07 Isochronen (Pkw) St. Corona am Wechsel - Unternberg 2017-Q1



+ BEISPIEL „SELF-SERVICE & PERSONALISIERUNG“



Quelle: Skiwise GmbH, Annaberger Lifte, 2018

Über jede Person wissen wir...

- ... welches Ticket sie hat.
- ... mit welchen Tickets sie gemeinsam unterwegs ist.
- ... wann sie ins Skigebiet eingestiegen ist.
- ... bei welchen Liften sie wann gescannt hat (Ströme).
- ... wie lange sie zwischen Liften gebraucht hat.
- ... wie lange Pausen sie gemacht hat.
- ... ob Wartezeiten am Weg waren.
- ... wie weit sie innerhalb eines Skitages gefahren ist.
- ... welche Teilbereiche/Zonen sie genutzt hat.
- ... wann ihr letzter Scan war.
- ... und in Kombination mit Befragungen wie (un-)zufrieden das Verhalten gemacht hat



Über die Aggregation dieser Daten wissen wir auch

...

- ... welche Bahnen häufig genutzt werden.
- ... wie sich Skifahrer durchs Skigebiet bewegen.
- ... welche Ströme es gibt.
- ... wie hoch die Wartezeiten bei den verschiedenen Bahnen sind.
- ... welche Teile des Skigebiets besonders beliebt sind.
- ... welche Routen vermieden werden.
- ... wie sich die Präferenzen über mehrtägige Aufenthalte ändern.

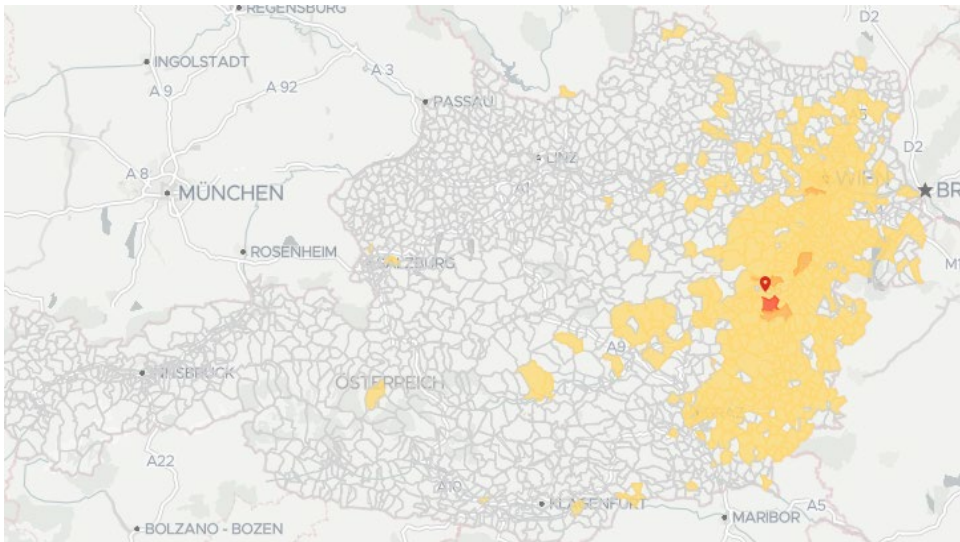


+ BEISPIEL „MOBILFUNKBEWEGUNGSDATEN“

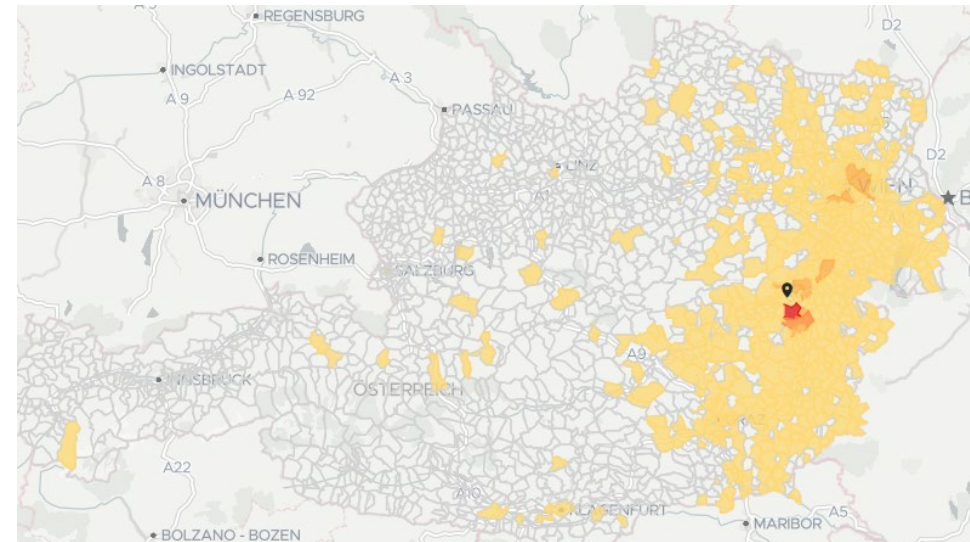


VERÄNDERUNG HERKUNFTSORT FÜR ST. CORONA AM WECHSEL (WEXL TRAILS)

AUGUST 2019: 31.480 BESUCHE



AUGUST 2020: 48.450 BESUCHE



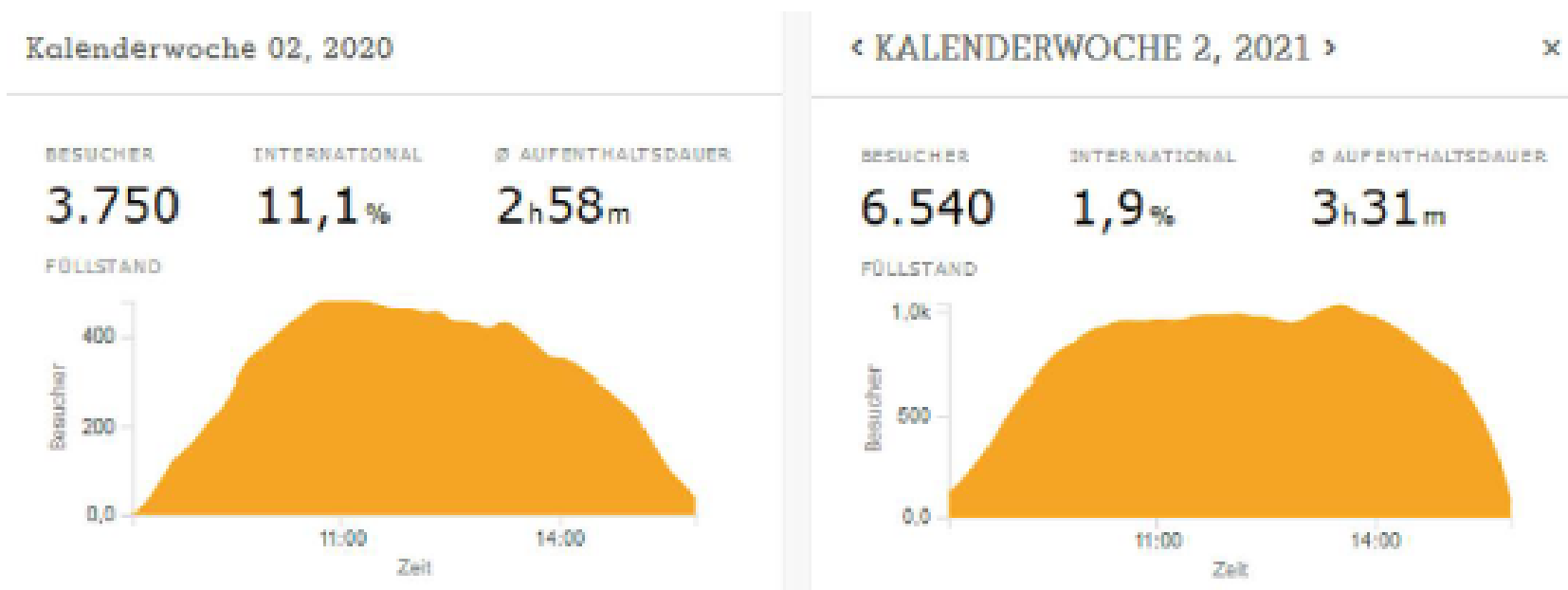


Abbildung 4: Verteilung Skifahrer über den Tag Vergleich 2020–2021 (Invenium Data Insights, 2021)

+ BEISPIEL „KAPAZITÄTSMANAGEMENT“

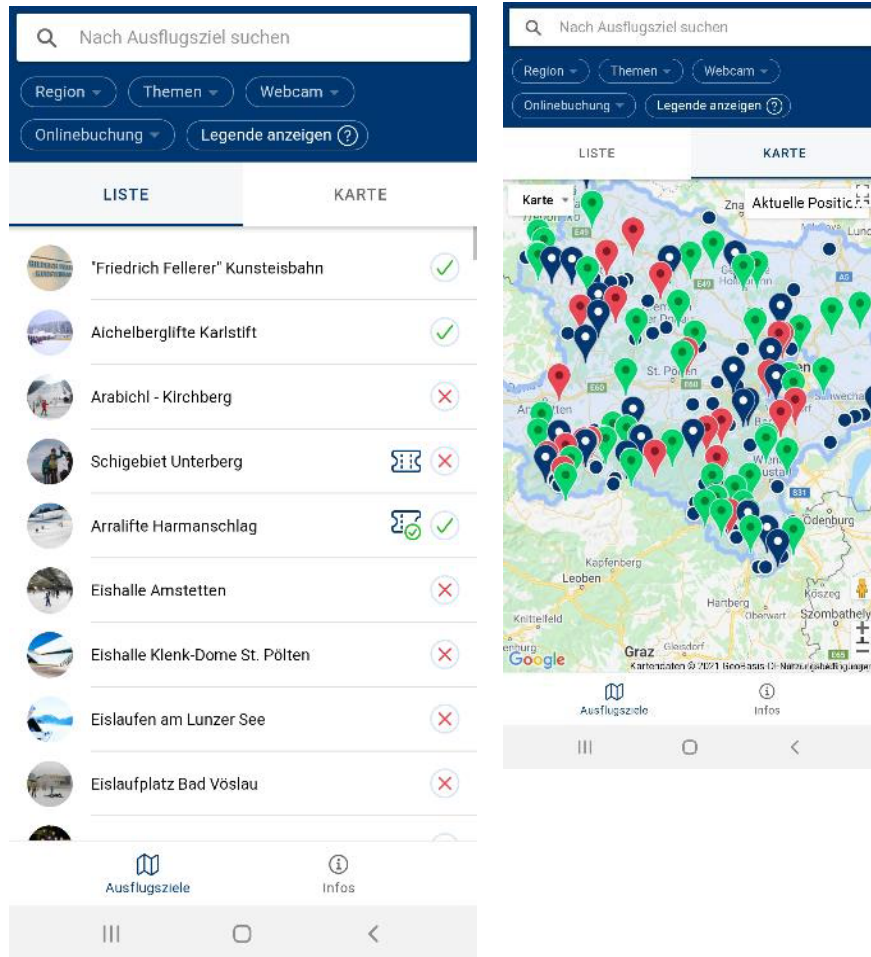


Abbildung 3: Winter Navi (Niederösterreich-Werbung GmbH, 2021a)

+ BEISPIEL „NACHFRAGEORIENTIERTE PREISE“



DIGITALISIERUNG UND DYNAMISIERUNG

- + 5 Webshops: Annaberg, Hochkar, Ötscher, Mönichkirchen, Freunde der Berge
- + Nachfrageorientierte Preise im Winter mit Startpreis EUR 32,90 – Zielpreis nach oben je nach erwarteter Nachfrage
- + Online immer ca. 15 % günstiger (Onlinebonus Sommer und Winter)
- + Je früher desto günstiger – Frühbucherrabatt bis 30 % auf den erwarteten Zielpreis (aktuell nur im Winter)
- + Transparenz im Shop durch Preisanzeige aller Preise/Tag in der jeweiligen Kategorie (Neu: „aktuell eher hoch“ / „aktuell eher niedrig“)

The screenshot displays a ticket booking interface for 'alpin eco'. It shows a calendar view for 'Do 14.11.2023' and 'Mi 20.11.2024'. The interface includes a price slider for CHF 355,60, a bar chart showing price development over time, and a 'Weiter' button for CHF 355,60 (inkl. MwSt.).

CHF 355,60 ist ein eher hoher Preis

Die Preise am Gültigkeitstag liegen in der Regel zwischen CHF 70 und CHF 80. Je früher Sie buchen, desto günstiger ist der Preis.

Dynamische Preisentwicklung für diesen Nutzungszeitraum

Vor 30 Tagen Vor 20 Tagen Vor 10 Tagen

Preise können ansteigen ...

- ... je näher das Nutzungsdatum kommt
- ... je höher die erwartete bzw. bereits realisierte Nachfrage

355,60 CHF inkl. MwSt. **Weiter**

Fr 26.12.2025



Wähle zwischen 2-Stunden - 6 Tage



Dezember 2025

MO	DI	MI	DO	FR	SA	SO
1	2	3	4	5 32.90	6 33.90	7 33.90
8 33.90	9 32.90	10 32.90	11 32.90	12 32.90	13 34.90	14 34.90
15 32.90	16 32.90	17 32.90	18 34.90	19 33.90	20 34.90	21 34.90
22 33.90	23 33.90	24 37.90	25 36.00	26 38.90	27 40.00	28 44.90



Zusätzlicher Tag

1 Tag



1 Person

Ein eher niedriger Preis

Preisentwicklung anzeigen

38,90 €
inkl. MwSt.

Bestätigen



shop.hochkar.com



Sa 27.12.2025 - Do 01.01.2026

Personenauswahl ×

< **Dezember 2025** >

MO	DI	MI	DO	FR	SA	SO
1	2	3	4	5 105.60	6 109.60	7 109.60
8 109.60	9 105.60	10 105.60	11 105.60	12 105.60	13 111.60	14 111.60
15 105.60	16 105.60	17 105.60	18 111.60	19 109.60	20 111.60	21 111.60
22 109.60	23 109.60	24 121.60	25 121.60	26 125.60	27 137.60	28 132.00
29 140.00	30 132.00	31 102.00				

Zusätzlicher Tag

- 2 **Erwachsen** − +
Alter zwischen 16 und 99 Jahren
- 2 **Kind** − +
Alter zwischen 6 und 15 Jahren

Ausgewählte Dauer: 6 Tage

Ein normaler Preis

[Preisentwicklung anzeigen](#)

775,60 €
inkl. MwSt.

Auswahl bestätigen

Weiter

+ KUNDENDATEN NUTZEN



E-MAIL-MARKETING UND -AUTOMATISIERUNGEN

- + **Servicemails:** Pre- und Post-Stay-Mails, Info zu Einschränkungen, Umfragen & Rückmeldung ...
 - + **Newsletter:** je nach Profilierung (welche BB, welche Produkte ...)
 - + **Datenbasierte Entscheidungen**
 - z. B. geringe Wiederbesuchsrate
 - „Wiederkehrer-Rabatt“
 - Erinnerung an Einlösung des Rabatts
- > Wiederkehrer-Quote gesteigert / zusätzlicher Umsatz generiert (Gäste bislang ohne Online-Umsatz am Saisonende)

The image shows a screenshot of an email from 'Freunde der Berge' titled 'Erinnerung an deinen Rabatt'. The email is addressed to 'Servus Veronika' and reminds her of a 33% discount on her next lift ticket booking. It includes a 'Rabatt-Code*' and instructions on how to use it. A zoomed-in view of the email content is overlaid on the right side of the screenshot.

Servus Veronika,

schön, dass du gestern bei uns am Hochkar gewesen bist, wir hoffen du hattest einen großartigen Aufenthalt.

Wir freuen uns schon, wenn du uns demnächst wieder besuchst. Exklusiv für dich schenken wir dir heute mit dem

Rabatt-Code*:

50% Rabatt auf deinen Wiederbesuch im Sommer 2025! Ermäßigung gilt auf **eine Berg- und Talfahrt mit dem Sessellift**. Der Rabatt-Code ist einmalig über unseren Online-Shop einlösbar und gültig bis Ende der Sommersaison 2025.

Verwende den Rabatt-Code in Bestellvorgang in Schritt 1 und gib ihn in das Feld "Promo-Code hinzufügen" ein - NICHT im Feld Gutscheincode. Bitte achte darauf, dass bei der Eingabe des Rabatt-Codes kein Leerzeichen mitkopiert wird.

*begrenzt Angebot und Aktionszeitraum, nicht in Bar ablösbar oder mit anderen Tickets / Aktionen kombinierbar.

Wir freuen uns schon, wenn du uns demnächst wieder besuchst. Exklusiv für dich schenken wir dir heute mit dem

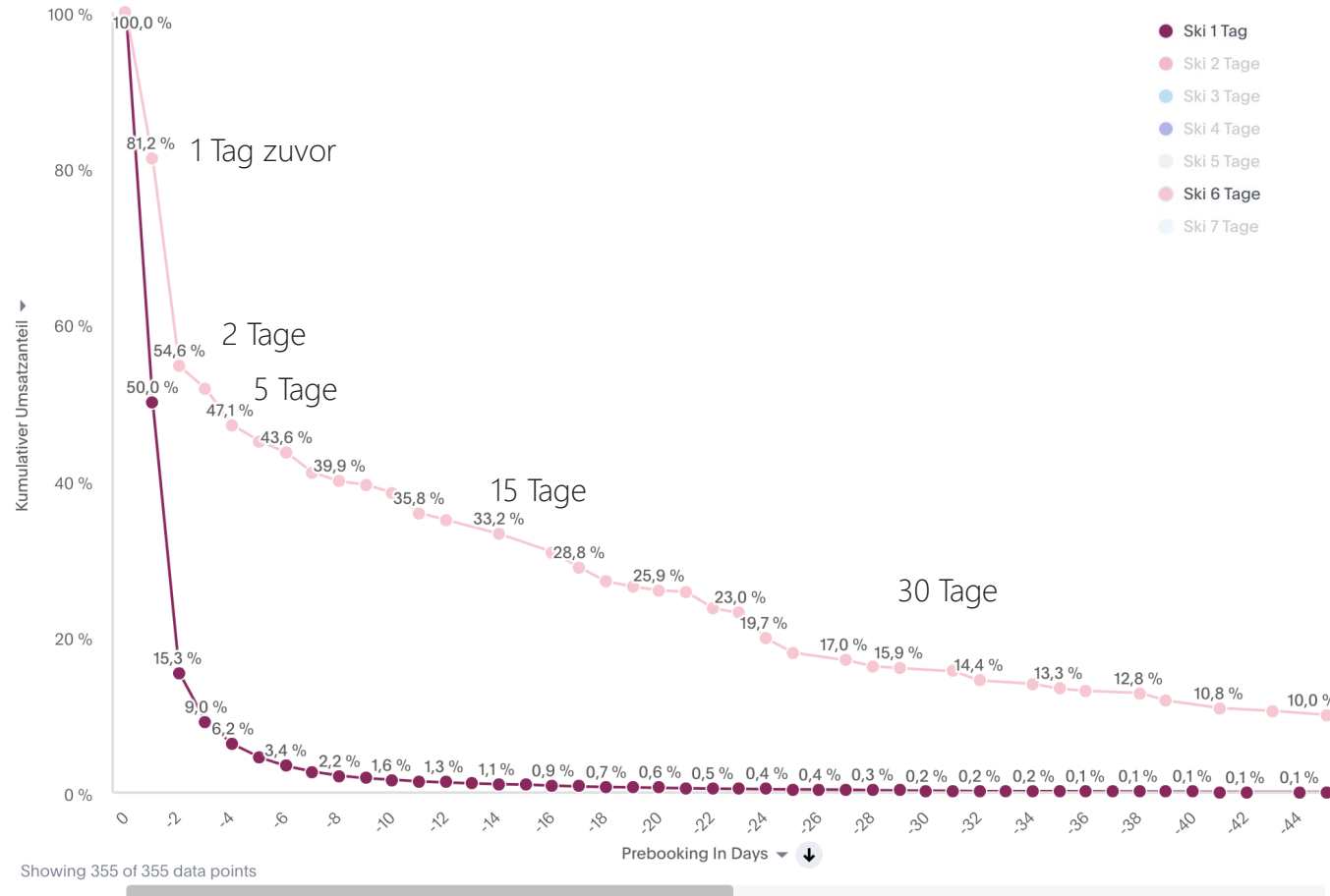
Rabatt-Code*:

zum Online-Shop

+ GÄSTE LERNEN UND BUCHEN FRÜHER



Vorbuchungskurven pro Tickettyp



VORAUSBUCHUNG WINTER 24/25

- + 50 % der Tageskarten wurden vor dem Gültigkeitstag verkauft (81 % der 6-Tageskarten)
- + Die Gäste verstehen und nutzen die Preisvorteile im Rahmen der Frühbucherrabatte (bis zu 30 %)
- + Das (wetterbedingte) Umsatzrisiko für die Bergbahn wird deutlich reduziert

+ UNTERSCHIEDUNGSMERKMALE



- + **Identifizierbarkeit / Datenschutzstatus:** Nicht-personenbezogen / aggregiert (anonymisiert / pseudonymisiert)
- + **Personenbezogen / direkt identifizierbar** (z. B. Keycards mit Namen, Gesichtserkennung)
- + **Erfassungsmethode**
 - Passiv / beobachtend (z. B. GPS-Spuren, Google/Strava, Straßenzählungen)
 - Aktiv / transaktional (z. B. Käufe, Ticketing, Kundenkarten-Transaktionen)
- + **Räumliche Auflösung:** Punkt / POI / Indoor-Zellen / Straßenabschnitt / Isochronen-Gebiete
- + **Zeitliche Auflösung:** Echtzeit / near-real-time / aggregierte Perioden (Tag/Woche/Monat)
- + **Zweck / Nutzungsfall für Sportinfrastruktur**
 - Nachfrageerkennung (wo/wann Bedarf besteht)
 - Erreichbarkeitsanalyse (Isochronen)
 - Wegnetz-Belastung
 - Nutzerprofile/Segmentierung
 - Logistik/Betreibung
- + **Rechtsgrundlage & Einwilligung:** Vorhanden (Opt-in, AGB, Vertrag) / fehlerhaft / erforderlich (GDPR/EDPB-Kontext)

+ MÖGLICHE VORGEHENSWEISE



- + **Zweckformulierung:** Welche Frage soll beantwortet werden? (z. B. „Wo fehlen sichere Radwege für Pendler?“)
- + **Dateninventar & Legal Check:** Liste Quellen, datenschutzrechtlicher Status, Verfügbarkeits-/Kostencheck
- + **Vorverarbeitung & Privacy-Layer:** anonymisieren/aggregieren, Schwellenwerte, Re-Identifikationsrisiko prüfen
- + **Analyse:** Isochronen, Heatmaps, OD-Matrizen, Peak-Analysen
- + **Triangulation / Validierung:** mehrere Quellen vergleichen (z. B. Strava + Straßenzählung + Handel)
- + **Reporting & Offenlegung:** Ergebnisse mit Metadaten (Methoden, Aggregationsstufen, Limitationen) veröffentlichen



Markus Redl
**Die Zukunft von Bewegung
 und Sport in Österreich**
 story.one – Life is a story

story.one
 Life is a Story
 ISBN: 978-3-030000-00-0
 9 780000 000002

Informationen: <https://at.linkedin.com/in/markusredl>



ecoplus Alpin GmbH

Niederösterreich-Ring 2, Haus A

3100 St. Pölten

Tel: +43 2742 9000-19600

Markus Redl

m.redl@ecoplus.at

 www.facebook.com/ecoplus.noel

 www.instagram.com/ecoplus.noel

 at.linkedin.com/company/ecoplus-noel

 www.youtube.com/user/ecoplusnoel